

CENTRÁLNÍ KLIMATIZACE DOLU ČSM

TECHNICKÝ POPIS:

Jedná se o nepřímý způsob chlazení důlních pracovišť prostřednictvím vody, ochlazené na povrchu až na teplotu 1,5 °C. Takto ochlazená voda je izolovaným potrubím přiváděna na pracoviště do chladičů větrů. V těchto chladičích jsou za pomoci ventilátorů ochlazovány důlní větry. Centrální klimatizace na Dole ČSM je schopna dodávat až 15 MW chladicího výkonu při průtoku vody 600 m³/h. Provoz zařízení je automatický s občasným periodickým dozorem ve smyslu Evropské normy EN 378.

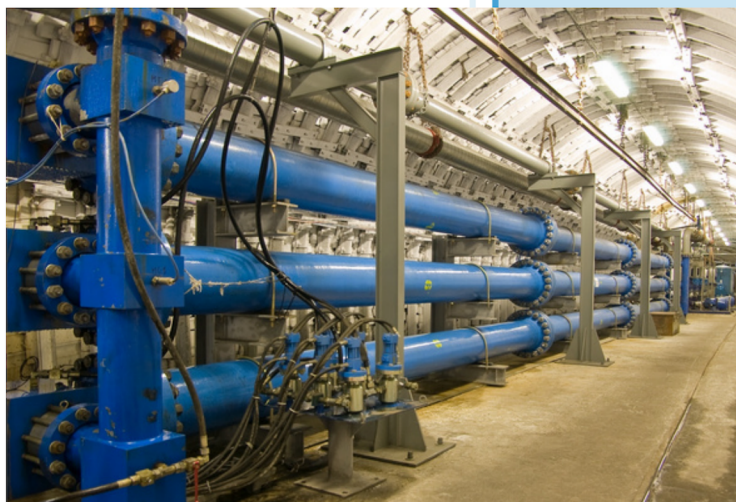
Moderní technologie s použitím tzv. freecoolingu umožňuje využití nízkých teplot ovzduší v zimním období k předchlazení vody, což vede k úsporám elektrické energie. Další technickou novinkou je použitý trojkomorový výměník, který slouží v dole, v hloubce cca 1000 m k redukci vysokého tlaku vodního oběhu přiváděného jámou z povrchu na potřebný pracovní tlak důlního oběhu vody. Současně plní funkci dopravy zpětné (vratné) vody z dolu na povrch.

POUŽITÁ TECHNICKÁ ZAŘÍZENÍ

chladičí kompresor	6 ks , celkový výkon 15 477 kW
odpařovací kompresor	3 ks, celkem 13 847 kW
chladičí věže	3 ks, celkem 5 250 kW
deskový kondenzátor	3 ks
deskový výparník	6 ks
čerpadla	11 ks
důlní chladiče větrů	35 ks, každý 300 kW
porubové chladiče větrů	26 ks, každý 35 kW
délka důlního potrubí	55 km

V rámci dodávky na klíč zajistíme:

- výpočet separátního větrání
- prognóza klimatických podmínek
- projektová dokumentace
- vlastní realizace díla
- provozování a servis klimatizace



GASCONTROL, společnost s r.o.
Dělnická 883/46
735 64 Havířov
Prostřední Suchá
T: +420 596 496 411
E: gascontrol@gascontrol.cz
www.gascontrol.cz

Člen

