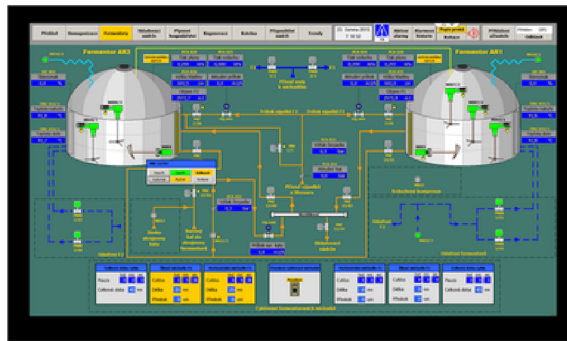


# BIOPLYNOVÉ STANICE

Cílem společnosti je poskytnutí komplexních služeb souvisejících s výstavbou bioplynových stanic, které zpracovávají vstupní suroviny zemědělského i komunálního charakteru, a to formou „NA KLÍČ“.



Bioplynová stanice je zařízení ke zpracování bioodpadu s využitím procesu anaerobní fermentace, jejímž hlavním produktem je bioplyn, který je dále využíván k výrobě elektrické energie a tepla. Pro spalování bioplynu jsme schopni nabídnout a dodat motorovou i turbínovou kogeneraci. Rovněž nabízíme doplňkové technologie, jako jsou úprava bioplynu na biometan, využití odpadního tepla formou sušáren, ORC systémy, separace, výroba koncentrovaných hnojiv, využití tuhého separátu k výrobě peletek apod.

Dodáváme bioplynové stanice a zařízení pro technologii mokré i suché fermentace.

Pro výstavbu bioplynových stanic používáme výhradně kvalitní a osvědčený materiál, zařízení, dodržujeme stanovené technologické postupy. Klademe důraz na funkčnost navrhovaného řešení, i z hlediska eliminace zápachu.

## Co získáte postavením bioplynové stanice?

- stabilní zdroj příjmů z prodeje elektrické energie, popř. tepla
- řešení problematiky nakládání s odpady
- kvalitní hnojivo



## V rámci dodávky na klíč zajistíme:

- provedení výpočtů  
energetická bilance surovin – výtěžnost  
propočítání ekonomické návratnosti
- projektová dokumentace  
zpracování projektové dokumentace pro stavební povolení  
zpracování realizační dokumentace
- realizace díla  
dle projektové dokumentace, stavebního povolení  
v rozsahu a v dohodnutém termínu dle smlouvy  
rekonstrukce stanic  
optimalizace provozů a servis
- dálková správa a servis zařízení  
provádění činností dle potřeby, příp. dle servisní smlouvy
- odborné poradenství  
zpracování provozní dokumentace  
proškolení obsluhy BPS  
zajištění pravidelných kontrol a revizí



GASCONTROL, společnost s r.o.  
Dělnická 883/46  
735 64 Havířov  
Prostřední Suchá  
T: +420 596 496 411  
E: gascontrol@gascontrol.cz  
www.gascontrol.cz

Člen  
**GC** GROUP