

PLNICÍ STANICE CNG

S100 – SOLO, DUO

Plnicí stanice CNG konstrukční řady S100 jsou kompaktní a výkonná zařízení, koncipovaná pro tankování osobních vozidel a autobusů na zemní plyn nebo biometan.

Plnicí stanice CNG odpovídá předpisu TPG 304 02. Provozovatel plnicí stanice musí mít oprávnění vydané organizací státního odborného dozoru TIČR k plnění tlakových nádob na plyny (včetně tlakových stanic) dle vyhlášky ČÚBP a ČBÚ č. 21/1979 Sb. v platném znění.



Popis technologie plnění

Přívodní zemní plyn prochází sušícím zařízením s molekulovým sítím, kde je zbaven vlhkosti, a filtračním zařízením pro konečné vyčištění plynu. V kompresorovém zařízení je plyn stlačován na tlak 27 až 30 MPa. Pod tímto tlakem je dopravován do zásobních lahví nebo přímo do výdejního zařízení (stojanu). Do tlakové nádrže vozidla je dopravován pomocí plnicí hadice, a po dosažení požadovaného tlaku 20 až 21 MPa v nádrži automobilu je celé zařízení automaticky vypnuto. Plnicí hadice se odpojí od nádrže automobilu a vše je připraveno k dalšímu plnění.

Typová stanice CNG – objekt

Nový přístřešek je pórobetonové konstrukce s ocelovým rámem a plechovými dveřmi, rozdělen na dvě místnosti, a to místnost pro technologii a místnost pro elektrorozvaděč. Místnosti jsou vzájemně plynotěsně rozděleny. Střeška je sendvičová s otvorem pro osazení ventilačních otvorů a objekt osazen na předem vyhotovenou základovou desku.

TECHNICKÉ PARAMETRY

typ	GC 85 / GC 150	
sací přetlak	0,3 – 0,9 bar	
dodávané množství	od 84 Nm ³ /hod	do 144 Nm ³ /hod
elektromotor	30 kW	36 kW
pracovní tlak	25 až 29 MPa	
zásobník	2 800 l*	
úroveň hluku	65/60 dB (A), 1 m DIN 2151	
rozměry	2,5 x 6,2 x 2,9 m	

* Možno vyrobit na přání zákazníka (násobky 80 l nebo 140 l).

GASCONTROL, společnost s r.o.
Dělnická 883/46
735 64 Havířov
Prostřední Suchá
T: +420 596 496 411
E: gascontrol@gascontrol.cz
www.gascontrol.cz

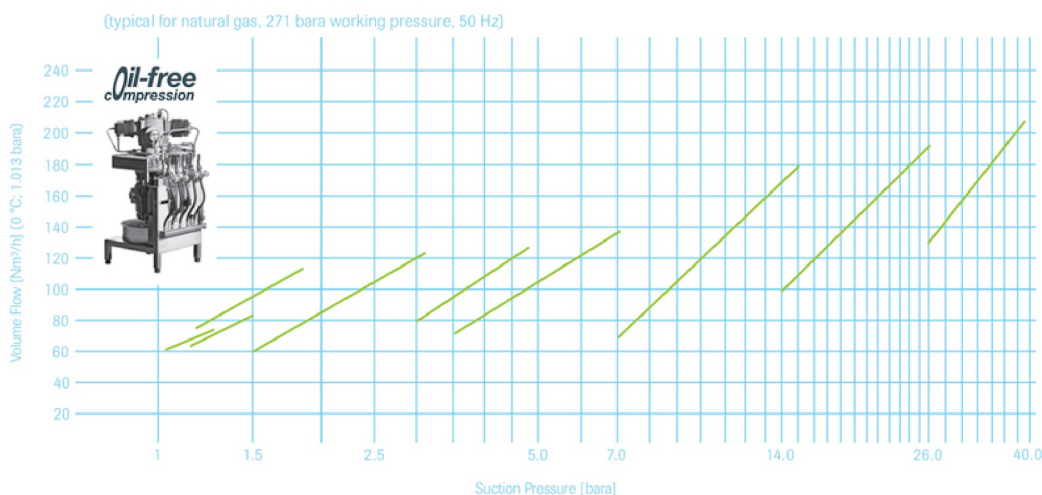
Člen
GC GROUP

PLNICÍ STANICE CNG

S100 – SOLO, DUO

Bezolejové kompresory GREENFIELD – typu DM

Srdcem každé plnicí stanice je kompresor. Kompresor musí být vhodný pro zemní plyn nebo biometan. Musí být také dostatečně dimenzovaný pro konečný tlak, který je i přes 300 barů. DM-kompresory od GREENFIELDu jsou dimenzovány na výkony od 80 do 220 Nm³ za hodinu



DM-kompresor je hermeticky těsný a bezolejový, a tudíž zcela ekologický.

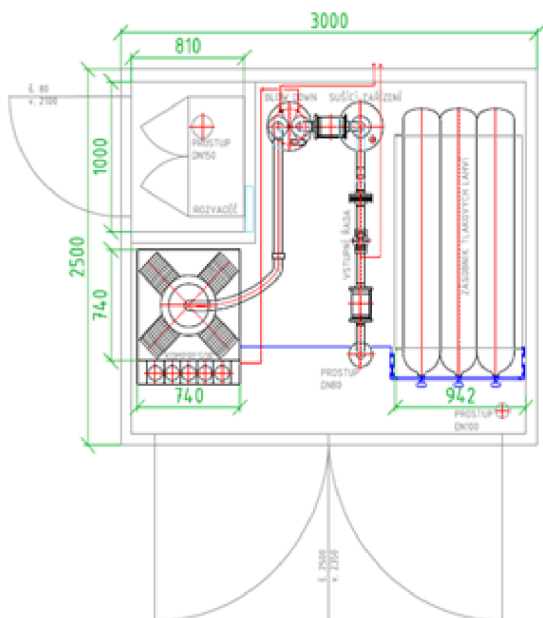
Má hermeticky uzavřený pohon, nepotřebuje žádné dynamické těsnění hřídele. Nemůže tedy docházet k žádnému úniku metanu.

Díky magnetické spojce jsou ztráty energie malé.

Hlavní rozměry: 0,9 x 0,75 x 1,6 m (d x š x v); hmotnost: cca 850 kg

SPECIFIKACE

výkon (Nm ³ /h)	kompresní poměr	sací tlak	koncový tlak	výkon motoru
80 až 220	2, 3, 4 nebo 5-ti stupňový	1,05 až 41 bar abs.	až 450 bar	30/37 kW



GASCONTROL, společnost s r.o.
Dělnická 883/46
735 64 Havířov
Prostřední Suchá
T: +420 596 496 411
E: gascontrol@gascontrol.cz
www.gascontrol.cz

Člen
GC GROUP