

# Předávací stanice plynu

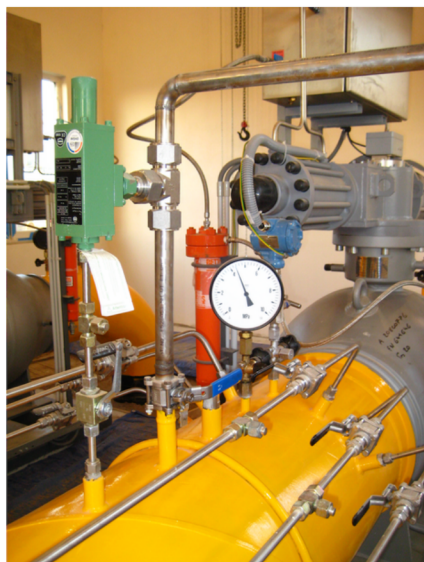
Předávací stanice plynu (PS) jsou v zásadě velkokapacitní regulační stanice, které upravují tlak plynu na hodnotu obvyklou v dané vnitrostátní síti.



**Naše společnost se podílela na realizaci předávacích stanic mezi tranzitní (přepravní) a distribuční soustavou: PS Štramberk a PS Děhylov.**



Každá z těchto předávacích stanic má celkovou kapacitu 250 000 m<sup>3</sup>/hod. Výstavba předávacích stanic probíhala v průběhu osmdesátých let, po vybudování VTL plynovodu DN700 PN64 Říkovice-Příbor- Děhylov. I když se v té době jednalo o moderní zařízení, byly již tyto stanice technicky i morálně zastaralé a neodpovídaly současným požadavkům na operativní řízení dodávek plynu do sítě a to jak z hlediska provozního - udržení tlakové hladiny v síti, tak nepřekročení denních limitů nákupu plynu od dodavatele plynu.



Základním požadavkem rekonstrukce PS byla modernizace celého vybavení s dálkovým řízením celé stanice z oblastního dispečinku bez stálé obsluhy PS. Firma GASCONTROL, společnost s r.o. , co by generální dodavatel, se podílela na výstavbě komplexu vzájemně provázaných zařízení, která umožňují bezobslužnou, dálkově řízenou, regulaci zemního plynu do VTL plynárenské sítě.

**GASCONTROL, společnost s r.o. se rovněž podílela na výstavbě předávací stanice zemního plynu pro automobilový závod Hyundai v Nošovicích.**

Celková kapacita této stanice je 30 000 m<sup>3</sup>/hod.

GASCONTROL, společnost s r.o.  
Dělnická 883/46  
735 64 Havířov  
Prostřední Suchá  
T: +420 596 496 411  
E: gascontrol@gascontrol.cz  
www.gascontrol.cz

Člen  
**GC** | GROUP