

GC WRAP - HSEP

Epoxidový primer



POPIS VÝROBKU

Primer HSEP je dvousložkový, 100% tuhý, tripolymerový epoxidový systém vyztužený Kevlarem®, který využívá vytvrzovací složky na bázi tekuté epoxidové pryskyřice, polymeru a alifatického polyaminu, jež umožňují vypuzení vody z mokrych povrchů a ploch nacházejících se pod vodou.

Primer HSEP zajišťuje strukturální a na místě vytvrzovanou vrstvu i chemickou ochrannou bariéru díky jednoduché a rychlé aplikaci. Primer se používá spolu s bandážemi GC Hydro Wrap k opravám a obnovování původní provozní pevnosti poškozených a zkorodovaných potrubí nebo tlakových nádob.

Primer HSEP garantuje trvalou ochranu i v těch nejméně příznivých podmínkách. Složení, které je neobvykle příznivé k životnímu prostředí, využívá pokročilé složky s nízkou toxicitou v silnovrstvém výrobku, který je určen k nanášení štětcem nebo válečkem. Primer HSEP je určený k aplikacím, u nichž je vyžadována větší viskozita a konzistence, tzv. „lehké pasty“. Přepavní podmínky nejsou upraveny předpisy vydávanými institucemi USDOT, IATA a IMO. Je možné nanášet vrstvy silné od 1 mm do více než 7 mm. Složka A je šedé barvy, složka B barvy bílé. Smísením obou složek získáme velmi světlou šedou barvu.



VYSOCE ODOLNÉ VYZTUŽOVÁNÍ POTRUBÍ

POUŽITÍ

Systémy GC WRAP se používají k opravám a obnovování původní provozní pevnosti poškozených nebo zkorodovaných tranzitních potrubí. Všechny složky systémů jsou z vysoce kvalitních materiálů vyrobených ze skelného vlákna, uhlíkového vlákna a speciálně vybraných epoxidových pryskyřic.

OCHRANA POTRUBÍ

Systém GC WRAP HSEP je možné používat na T-kusech, kolenech, samozřejmě i na rovných úsecích potrubí a tlakových nádržích, v uzavřených prostorech, na nepravidelných plochách a všude tam, kde je nutné zpevnit strukturu nebo opravit únik. Před použitím musí být povrch vždy důkladně očištěn. Mimo to adhezivní vlastnosti uretanu a použití epoxidové hmoty primer umožňují GC WRAP HSEP použití v kombinaci s GC HYDRO WRAP.

Možnosti balení epoxidového primeru HSEP

HSEP-01-S	125 g
HSEP-01-M	250 g
HSEP-01-L	500 g
HSEP-01-XL	1000 g

Člen



Vlastnosti	Metrické jednotky	Imperiální jednotky
Doba použitelnosti (1000 g)	15 min při teplotě 25 °C	15 min při teplotě 77 °F
Doba tvrdnutí	3 hod při teplotě 25 °C	3 hod při teplotě 77 °F
Max. pracovní teplota	85 °C (při dostupné 230 °C)	185 °F (při dostupné 450 °F)
Odolnost vůči chemickým látkám	viz. samostatný list	viz. samostatný list
Jmenovitá tloušťka	od 1 mm do více než 7 mm při plnění funkce mechanické ochrany	od 40 mil do více než 275 mil při plnění funkce mechanické ochrany
Obrus/otěr	30 mg/m ²	30 mg/m ²
Tvrdost	82 do 85 (Shore D)	82 do 85 (Shore D)
Pevnost ve stříhu (oceli)	11.72 MPa při teplotě 60 °C	1.700 psi při teplotě 140 °F
Pevnost ve stříhu (oceli) (1000 HR)	9.65 MPa při teplotě 93 °C	1.400 psi při teplotě 200 °F
Pevnost v tlaku	91.650 kPa při teplotě 60 °C	13.292 psi při teplotě 140 °F
Výsledná pevnost v tlaku	151.600 kPa při teplotě 60 °C	22.000 psi při teplotě 140 °F
Lineární elasticita	1.80% pnutí při poškození	1.80% pnutí při poškození
Modul elasticity	3.24 x 10 ⁶ kPa	4.7 x 10 ⁵ psi
Pevnost v tahu	60.000 kPa při teplotě 25 °C	8.695 psi při teplotě 77 °F
Pevnost s ohybu	102.684 kPa při teplotě 25 °C	14.893 psi při teplotě 77 °F
Modul elasticity	3,5 x 10 ⁶ kPa při teplotě 25 °C	5,0 x 10 ⁵ psi při teplotě 77 °F
Součinitel tepelné roztažnosti	20,0 x 10 ⁻⁶ /°C	11,0 x 10 ⁻⁶ /°F

DOPORUČENÉ ZPŮSOBY POUŽITÍ / FUNKCE

PŘÍPRAVEK PRO ZLEPŠENÍ PŘILNAVOSTI

- použití se všemi systémy GC Wrap za účelem zlepšení přilnavosti u všech kritických potrubních systémů

ANTI-KOROZNÍ VRSTVA

- vhodné pro přechodové oblasti vzduch/voda nebo vzduch/země, dokonalá ořetrová odolnost nad i pod vodní hladinou

REGENERAČNÍ SMĚS

- záplatování, utěšňování apod. a to i pod vodní hladinou

TĚSNÍCÍ HMOTA

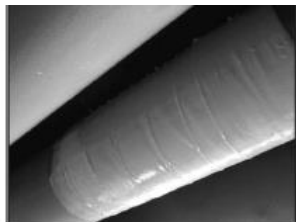
- rychlé tvrdnutí, přizpůsobivost povrchu, dobré izolační vlastnosti a dokonalé vlastnosti pro aktivní katodovou ochranu

HERMETICKÁ VRSTVA

- hladká, hustá, snadno dekontaminovaná vrstva pro ocel i beton

ODPADNÍ VODY

- zpevnění, vyhlazení a ochrana betonu vystavovaného působení chemických i komunálních odpadních vod



VYSOCE ODOLNÉ VYZTUŽOVÁNÍ POTRUBÍ

TECHNICKÁ PODPORA

gascontrol@gascontrol.cz
biuro@gascontrol-polska.pl

BEZ ODSTÁVEK

GC HYDRO WRAP se aplikuje jen s minimálním prostojem v provozu potrubí, bez nutnosti získávání souhlasu ke svářečským pracím, odpojování instalace nebo vyprazdňování potrubí – nákladných operací u provozovaných potrubí případně i se závažnými důsledky pro provoz.

ŘEŠENÍ NA KLÍČ

GASCONTROL, společnost s r.o. a Gascontrol Polska sp. z o.o. nabízí řešení v oblasti vyztužování potrubní infrastruktury. Jsme skupina inženýrských a technologických společností, které snoubí výzkum a vývoj, projektování, výrobu, prodej i prodejní servis (supervising).



KONTAKT

Gascontrol Polska Sp. z o.o.
ul. Pszczyńska 60
43-267 Suszec, Polsko
T: +48 32 448 34 08
E: biuro@gascontrol-polska.pl
www.gascontrol-polska.pl

Člen

