

# GC WRAP - HSEF

Epoxidová plnicí hmota



GC WRAP

**GC**<sup>®</sup>  
GASCONTROL

## POPIS VÝROBKU

Epoxidová plnicí hmota HSEF je dvousložkový, 100% tuhý, tripolymerový systém vyztužený Kevlarem<sup>®</sup>, který používá vytvrzovací prostředky na bázi tekuté epoxidové pryskyřice, polymeru a alifatického polyaminu, které umožňují vypuzení vody z mokrého povrchu a z ploch nacházejících se pod vodou.

Epoxidový tmel HSEF je rychleschnoucí dvousložková hmota, která při pokojové teplotě tuhne během cca 5 minut. Používá se společně s epoxidovým primerem HSEP a bandáží ze série GC WRAP jako plnidlo pro regeneraci a obnovení původní provozní pevnosti poškozených a zkorodovaných potrubních systémů, ale také tlakových nádrží.

Složka A je šedé barvy, složka B barvy černé. Smísením obou složek vznikne šedá barva.



## Možnosti balení epoxidového tmelu HSEF

HSEF-01-S	125 g
HSEF-01-M	250 g
HSEF-01-L	500 g
HSEF-01-XL	1000 g

## VYBRANÉ ZPŮSOBY POUŽITÍ

- Spojování a vyplňování velkých mezer a otvorů na poškozeném potrubí / tlakových nádržích
- Nanášení na svislé i vodorovné povrchy



## KLÍČOVÉ VLASTNOSTI

- Váže se na hliník, ocel, beton i mnoho dalších druhů materiálu
- Je odolná vůči chemickým látkám, včetně většiny látek, které se používají v ropném a chemickém průmyslu
- Po úplném vytvrzení je možné ji brousit

## VYSOCE ODOLNÉ VYZTUŽOVÁNÍ POTRUBÍ

### POUŽITÍ

Systémy GC WRAP se používají k opravám a obnovování původní provozní pevnosti poškozených nebo zkorodovaných tranzitních potrubí. Všechny složky systémů jsou z vysoce kvalitních materiálů vyrobených ze skelného vlákna, uhlíkového vlákna a speciálně vybíraných epoxidových pryskyřic.

### OCHRANA POTRUBÍ

Systém GC WRAP HSEF je možné používat na T-kusech, kolenech, samozřejmě i na rovných úsecích potrubí a tlakových nádržích, v uzavřených prostorech, na nepravidelných plochách a všude tam, kde je nutné zpevnit strukturu nebo opravit únik. Před použitím musí být povrch vždy důkladně očištěn. Mimo to adhezivní vlastnosti uretanu a použití epoxidové hmoty primer umožňují GC WRAP HSEF použití v kombinaci s GC HYDRO WRAP.

### KONTAKT

**GASCONTROL, společnost s r.o.**

Nový Svět 1407/59a  
735 64 Havířov

Prostřední Suchá

T: +420 596 496 411

E: [gascontrol@gascontrol.cz](mailto:gascontrol@gascontrol.cz)

[www.gascontrol.cz](http://www.gascontrol.cz)

Člen

**GC** | GROUP



Vlastnosti	Metrické jednotky	Imperiální jednotky
Doba použitelnosti (450 g)	5 min při teplotě 25 °C	5 min při teplotě 77 °F
Doba tvrdnutí	2 hod při teplotě 25 °C	2 hod při teplotě 77 °F
Max. pracovní teplota	85 °C (při dostupnosti 230 °C)	185 °F (při dostupnosti 450 °F)
Obrus	30 mg	30 mg
Tvrdost	82 do 85 (Shore D)	82 do 85 (Shore D)
Pevnost ve stříhu (oceli)	15.2 MPa při teplotě 60 °C	2.200 psi při teplotě 140 °F
Pevnost ve stříhu (oceli) (1000 HR)	12.4 MPa při teplotě 93 °C	1.800 psi při teplotě 200 °F
Pevnost v tlaku	124 MPa při teplotě 60 °C	18.292 psi při teplotě 140 °F
Výsledná pevnost v tlaku	152 MPa při teplotě 60 °C	22.000 psi při teplotě 140 °F
Pevnost v tahu	60.000 kPa při teplotě 25 °C	8.695 psi při teplotě 77 °F
Součinitel tepelné roztažnosti	20,0 x 10 <sup>-6</sup> / °C	11,0 x 10 <sup>-6</sup> / °F

### APLIKACE

#### PŘÍPRAVA PRACÍ

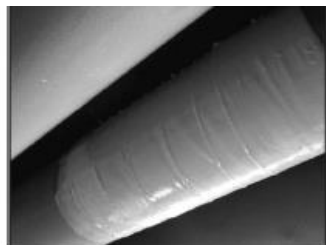
Před smísením složek epoxidové hmoty HSEF je nutné naplánovat všechny úkony a činnosti, které jsou spojeny s aplikací a připravit se na ně pokud možno s předstihem. Doba použitelnosti směsi po smísení složek A a B je omezená a činí 3 – 5 minut. To je dostatečné množství času na to, abyste provedli všechny potřebné úkony, pokud nebudete muset hledat nářadí nebo třeba nezapomenete řádně připravit opravovaný povrch.

#### PŘÍPRAVA POVRCHU

Z opravovaného místa a jeho bezprostředního okolí je nutné odstranit všechny volné nečistoty. Celé místo obruste hrubozrnným smirkovým papírem nebo mechanickou bruskou, čímž připravíte odpovídající podklad pro nanášený materiál.

#### MÍCHÁNÍ

HSEF je dodáván v různých poměrech šedého epoxidového základu a černého tvrdidla. Z plechovek použijte stejné množství základu a tvrdidla, naneste je vedle sebe na povrch plastové desky, dřevolátnité desky apod. Míchání je snadné díky stěrce, která umožní bezproblémové vzájemné promíchání jednotlivých složek. Po zahájení míchání bude doba zpracovatelnosti činit 3 – 5 minut při teplotě 26°C (80 °F), z čehož míchání zabere maximálně 1 minutu. Po dokončení míchání získá produkt jednotnou šedou barvu bez barevných šmouh nepromíchané bílé a černé složky. Dobu použitelnosti můžete prodloužit, když smísený materiál ihned ponoříte pod vodu.



## VYSOCE ODOLNÉ VYZTUŽOVÁNÍ POTRUBÍ

### TECHNICKÁ PODPORA

gascontrol@gascontrol.cz  
biuro@gascontrol-polska.pl

### BEZ ODSTÁVEK

GC HYDRO WRAP se aplikuje jen s minimálním prostoje v provozu potrubí, bez nutnosti získávání souhlasu ke svářečským pracím, odpojování instalace nebo vyprazdňování potrubí – nákladných operací u provozovaných potrubí případně i se závažnými důsledky pro provoz.

### ŘEŠENÍ NA KLÍČ

GASCONTROL, společnost s r.o. a Gascontrol Polska sp. z o.o. nabízí řešení v oblasti vyztužování potrubní infrastruktury. Jsme skupina inženýrských a technologických společností, které snoubí výzkum a vývoj, projektování, výrobu, prodej i prodejní servis (supervising).



### KONTAKT

Gascontrol Polska Sp. z o.o.  
ul. Pszczyńska 60  
43-267 Suszec, Polsko  
T: +48 32 448 34 08  
E: biuro@gascontrol-polska.pl  
www.gascontrol-polska.pl

Člen

