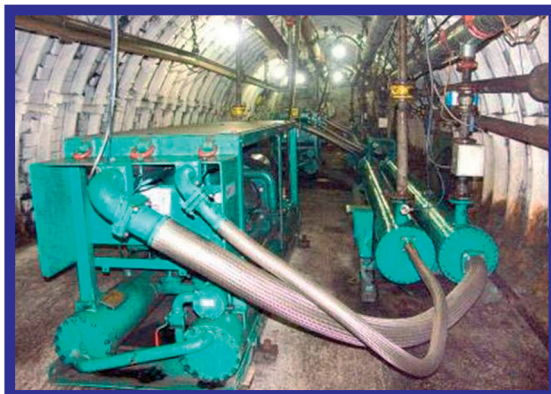
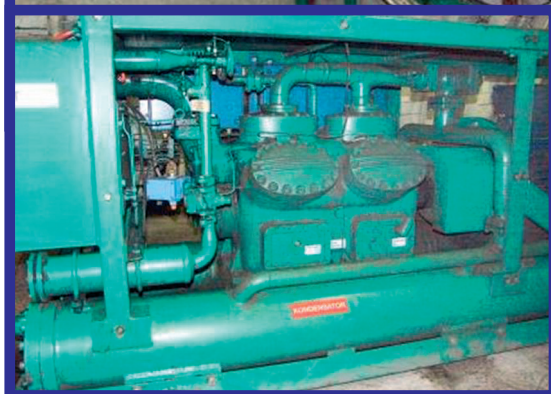


# Důlní chladicí systémy



**GASCONTROL**,  
společnost s r. o.  
Nový Svět 59a/1407  
735 64 Havířov—Suchá  
Tel.: + 420 596 496 411  
Fax: + 420 596 412 397  
e-mail:  
gascontrol@gascontrol.cz  
**www.gascontrol.cz**

Společnost GASCONTROL, společnost s r. o., se od roku 2006 podílí na realizaci chladicích systémů v našem regionu, následném servisu a dodávce materiálu pro dole. Společnost také nabízí zajištění montáže průmyslových klimatizací.

Mezi nejvýznamnější referenční stavbu společnosti GASCONTROL, společnost s r. o., patří pro OKD, a.s., Důl Darkov zakázka „Kompletní výstavba centrální důlní klimatizace pro závod 2 Dolu Darkov“. Realizace byla provedena řádně s profesionální odborností, v požadované kvalitě a termínech.

Místo provádění prací: OKD, a. s., Důl Darkov, závod 2 v Karviné. Cena díla: 74,9 mil. korun.

Období provádění prací: rok 2006.

Jsme servisní organizací firmy WAT, německého výrobce a dodavatele chladicích agregátů pro dole.

#### **Další významné stavby pro OKD, a.s.**

- Důl Paskov - naše společnost pomohla v „Řešení mikroklimatických podmínek v dole“. Místo prováděných prací: Důl Paskov, Štaříč č. p. 528, cena díla 6,36 mil., realizace v roce 2006.

- Důl Lazy - dodávka izolovaného potrubí pro chladicí systém. V této zakázce naše společnost řešila dodávku potrubí včetně technického návrhu řešení pokládky.

#### **Technické řešení pokládek potrubních systémů naší společnosti:**

Nabízíme potrubní systém VICTAULIC, tzn. spojování potrubí s victaulicovou drážkou pomocí spojek VICTAULIC. Velkou předností je vysoká kvalita, dlouhá životnost, kombinace nízké váhy a odolnosti na vysoký tlak, rychlá montáž.

#### **Technické parametry použité na dole Darkov**

Instalovaný chladicí výkon	1,35 MW
Chladicí agregáty	3x DV 450 firmy WAT
Instalovaný výkon zpětných chladičů	2,4 MW
Zpětné chladiče	4x RK 600 firmy WAT
Délka instalovaného potrubí	13,82 km v dimenzích DN 80-250
Kompresor	Carrier
Chladicí medium	Freon R419a